



# PAPARAN PUBLIK PT RAMAYANA LESTARI SENTOSA TBK

11 MEI 2026

---





# MATERI PAPARAN PUBLIK

+ Profil Perseroan

+ Kinerja Operasional

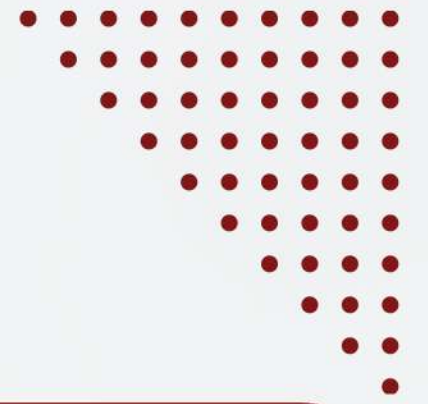
+ Laporan Posisi Keuangan

+ Update & Keberadaan Gerai

+ Aksi Korporasi 2026

+ Tantangan & Strategi 2026

# GAMBARAN UMUM PERSEROAN



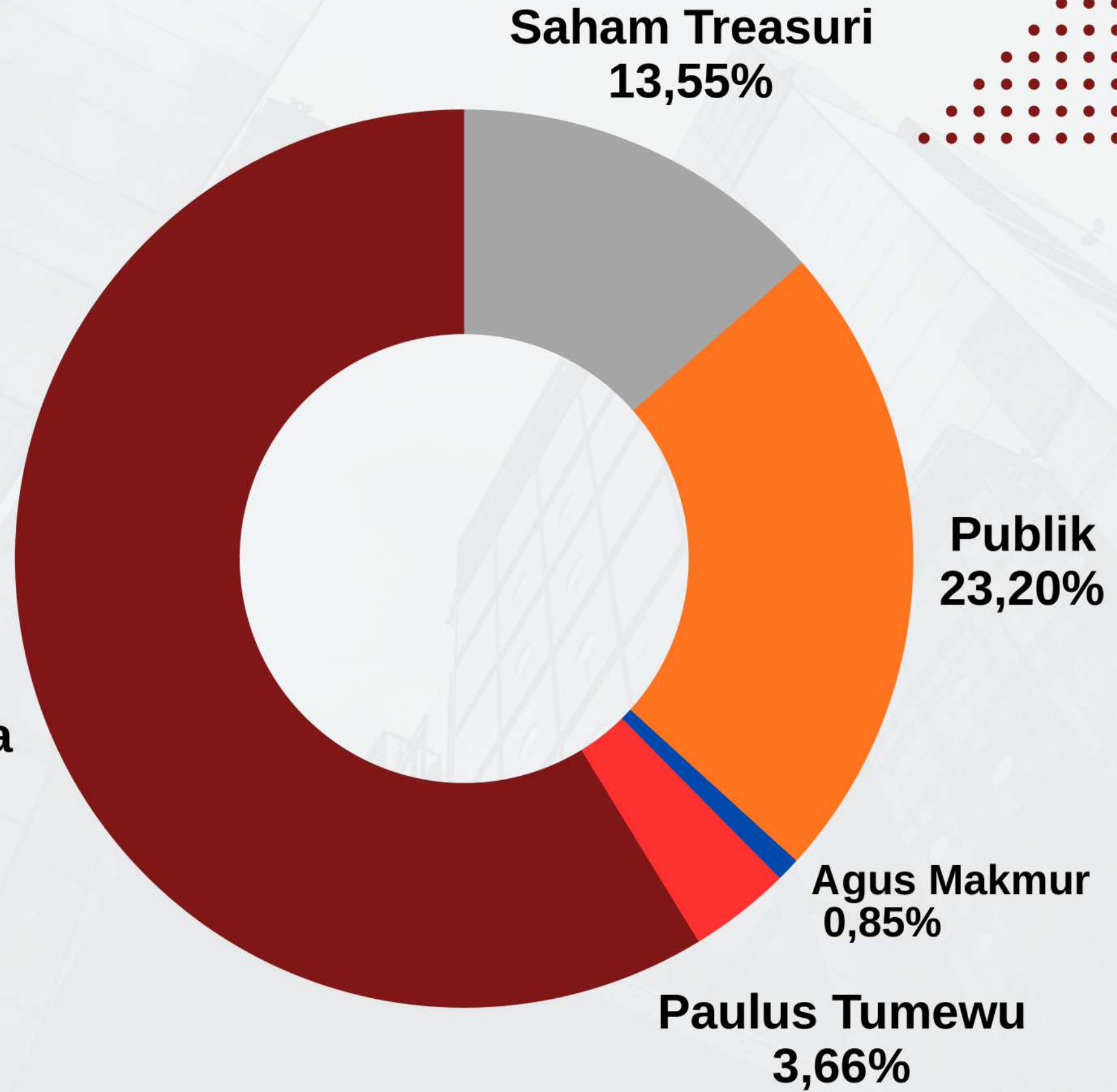
- Berdiri pada tahun 1978 dan menjadi perusahaan publik pada tahun 1996
- Salah satu operator department store terbesar di Indonesia
- Market leader di segmen pasar menengah dan bawah
- Lini usaha mencakup department store (pakaian, sepatu, tas, dan aksesoris) dan supermarket (mainan, peralatan tulis, makanan, minuman, dan kebutuhan rumah tangga)
- Mengoperasikan 90 gerai di seluruh Indonesia (akhir bulan Maret 2026) dengan total luas lebih dari >800.000 m<sup>2</sup>

# INFORMASI SAHAM

- Kode emiten “RALS”
- Jumlah saham beredar 7.096.000.000 saham
- Kapitalisasi pasar sebesar Rp 3,16 triliun (per 31 Maret 2026)
- Rasio pembagian dividen
  - 2022 : Rp30 / 110,4% dari laba bersih tahun 2021
  - 2023 : Rp50 / 87,3% dari laba bersih tahun 2022
  - 2024 : Rp50 / 98,4% dari laba bersih tahun 2023
  - 2025 : Rp60 / 113,3% dari laba bersih tahun 2024



# STRUKTUR KEPEMILIKAN SAHAM



-  PT. Ramayana Makmursentosa
-  Publik
-  Saham Treasuri
-  Paulus Tumewu
-  Agus Makmur

# STRUKTUR KEPEMILIKAN SAHAM

Komposisi Pemegang Saham	Jumlah Saham	%
<b>Kepemilikan di atas 5%</b>		
PT. Ramayana Makmursentosa	4.168.513.800	58,74%
Saham Treasuri	961.222.700	13,55%
<b>Total Kepemilikan di atas 5%</b>	<b>5.129.736.500</b>	<b>72,29%</b>
<b>Kepemilikan di bawah 5%</b>		
Paulus Tumewu (Komisaris Utama)	260.000.000	3,66%
Agus Makmur (Direktur Utama)	60.076.600	0,85%
Publik	1.646.186.900	23,20%
<b>Total Kepemilikan di bawah 5%</b>	<b>1.966.263.500</b>	<b>27,71%</b>
<b>Total Saham</b>	<b>7.096.000.000</b>	<b>100,00%</b>



# SEGMENT USAHA



**90 Gerai**



**90 Department Store**

90,9% dari Penjualan



**52 Supermarket**

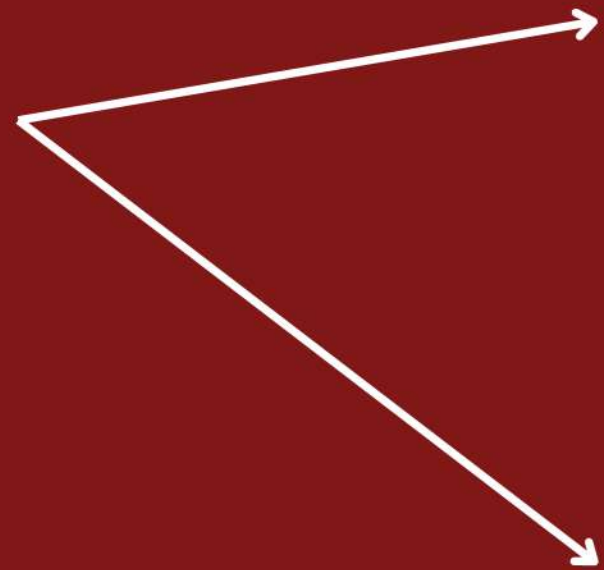
9,1% dari Penjualan

# SEGMENT USAHA – DEPT. STORE



## 90 Department Store

90,9% dari Penjualan



## Beli Putus

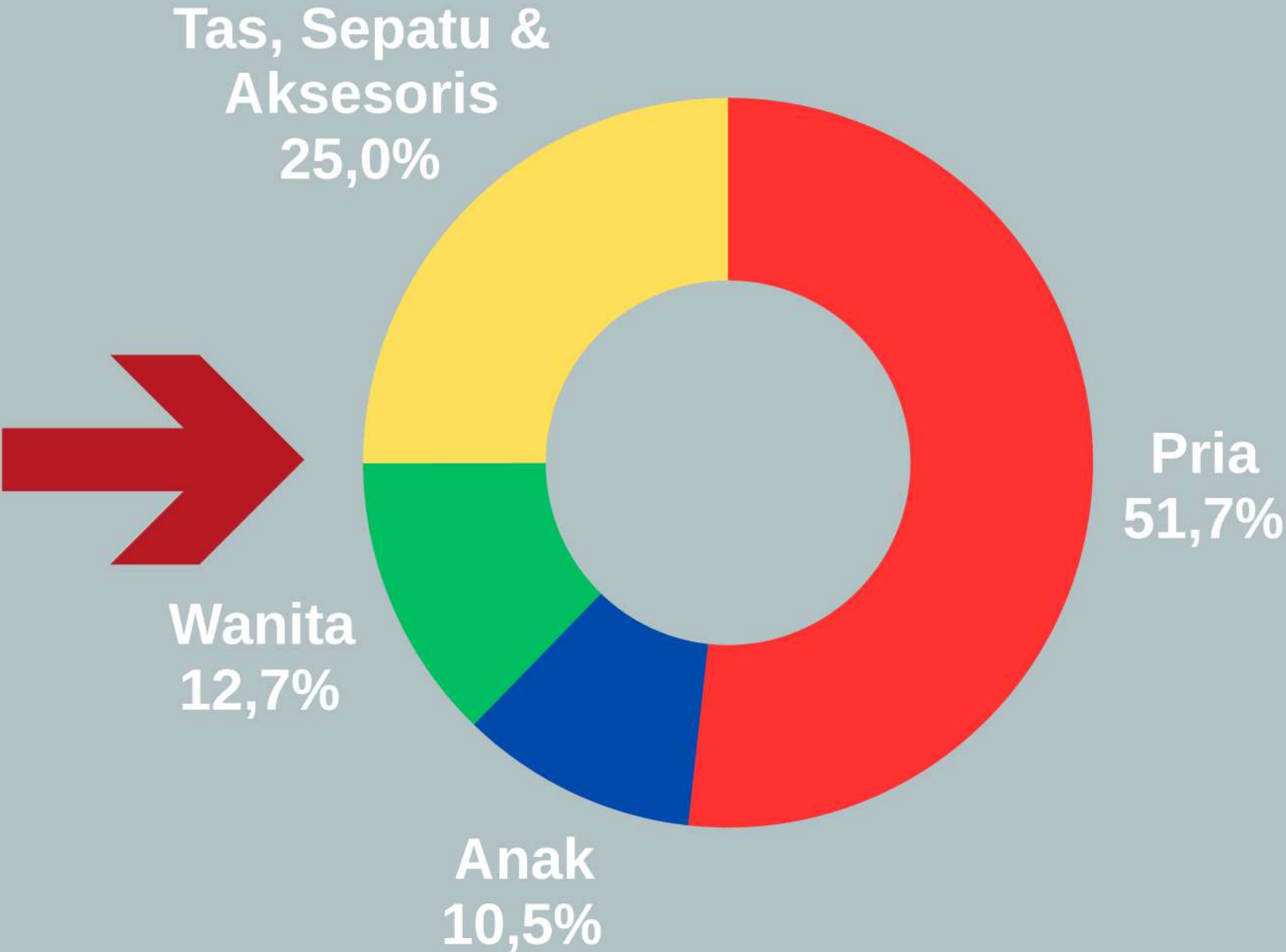
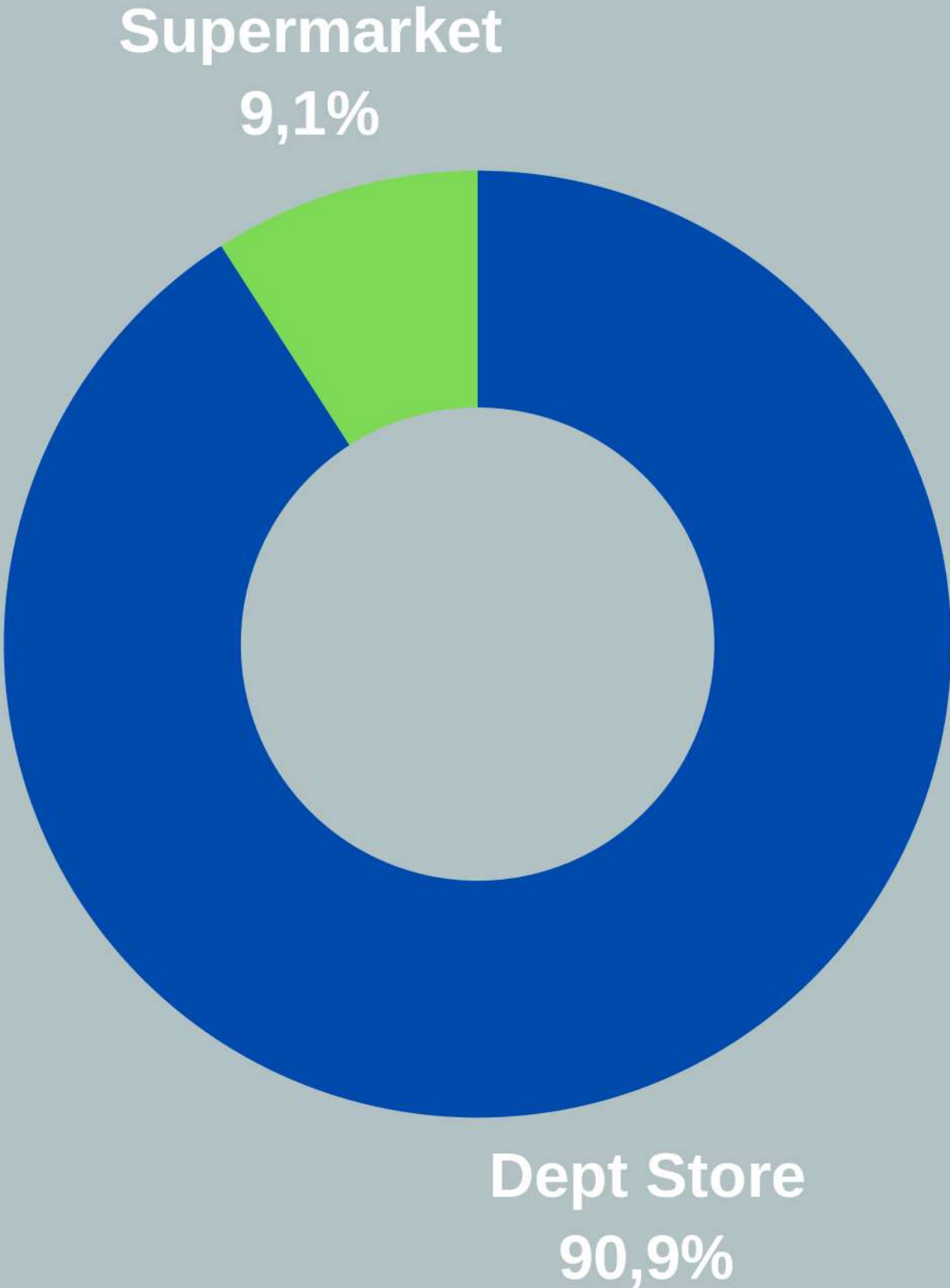
32,3% dari penjualan  
Dept. Store



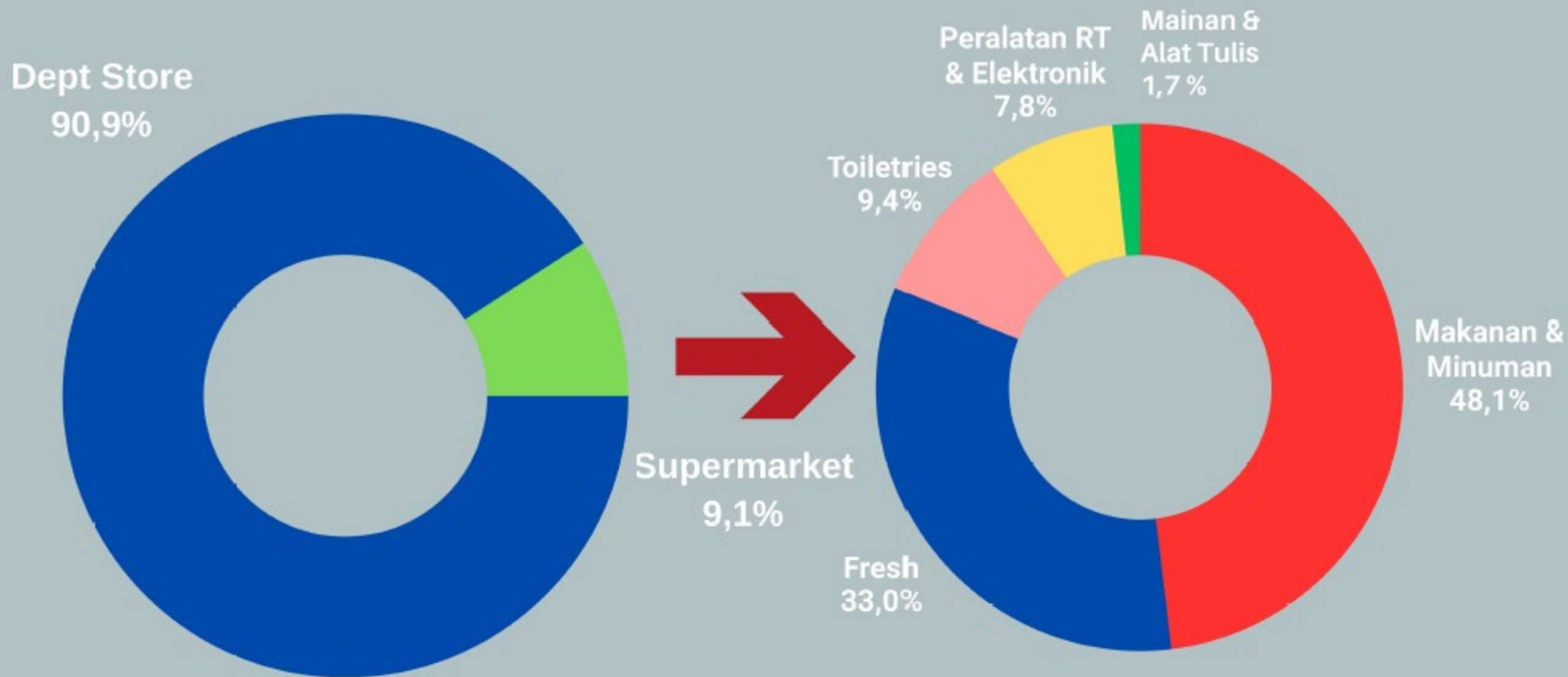
## Konsinyasi

67,7% dari penjualan  
Dept. Store

# SEGMENT USAHA - DEPT.STORE



# SEGMENT USAHA - SUPERMARKET



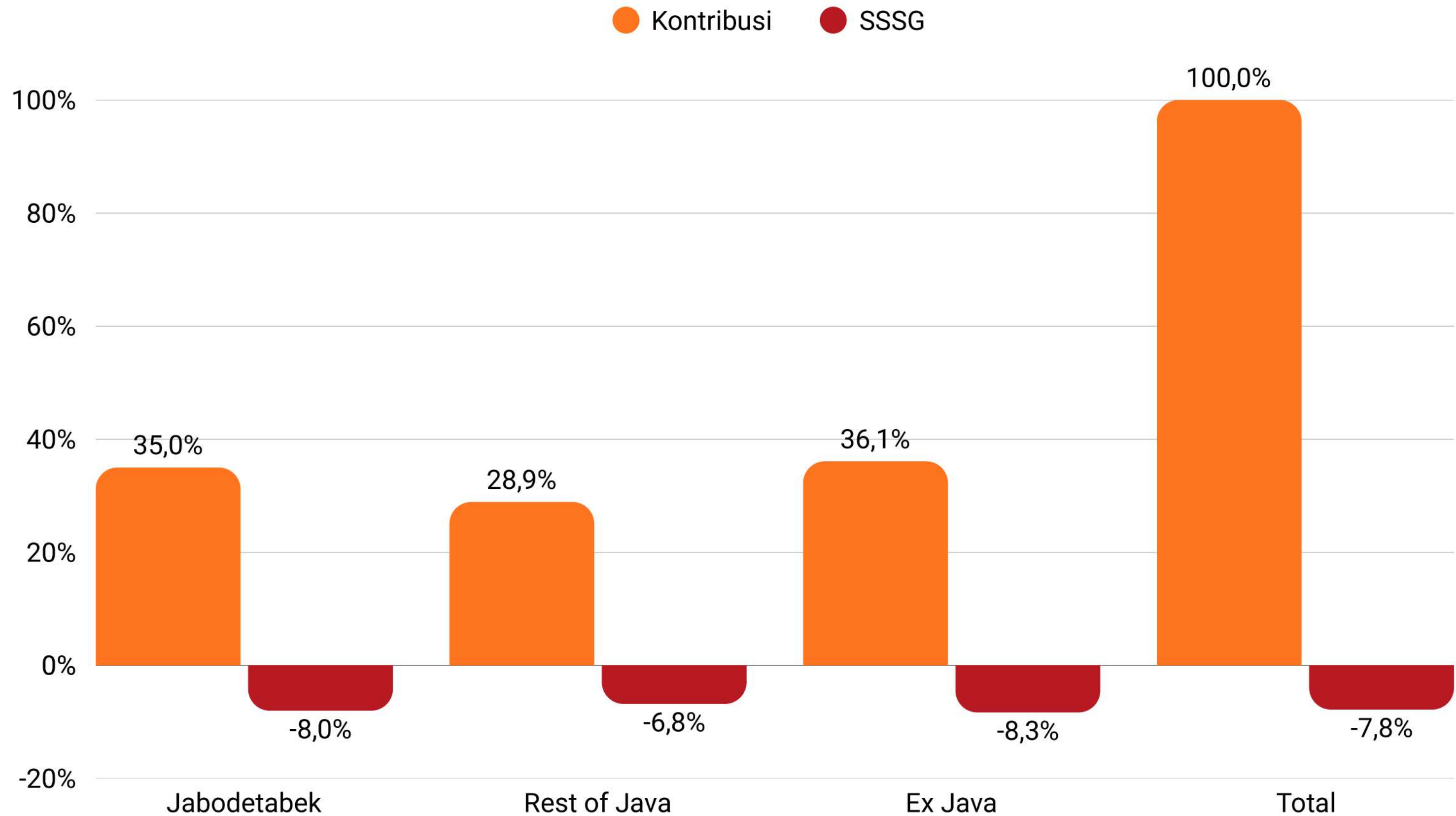
# Kinerja Operasional 2025

• Dalam Jutaan Rupiah	2024	%SIs	2025	% SIs	Growth
Penjualan Kotor	4.809.493	100,0%	4.321.550	100,0%	-10,1%
Pendapatan Bersih	2.760.507	57,4%	2.365.339	54,7%	-14,3%
Laba Kotor	1.392.924	29,0%	1.239.062	28,7%	-11,0%
Biaya Operasional	1.220.543	25,4%	1.167.420	27,0%	-4,4%
Laba Usaha	255.463	5,3%	195.580	4,5%	-23,4%
Laba Sebelum PPh	356.342	7,4%	288.523	6,7%	-19,0%
Laba Tahun Berjalan	314.055	6,5%	265.286	6,1%	-15,5%

# Kinerja Operasional Q1-2026

• Dalam Jutaan Rupiah	Q1 - 25	%SIs	Q1 - 26	% SIs	Growth
<b>Penjualan Kotor</b>	2.003.538	100,0%	1.832.904	100,0%	-8,5%
<b>Pendapatan Bersih</b>	1.145.600	57,2%	985.162	53,7%	-14,0%
<b>Laba Kotor</b>	570.810	28,5%	521.600	28,5%	-8,6%
<b>Biaya Operasional</b>	365.656	16,8%	340.666	18,6%	-6,8%
<b>Laba Usaha</b>	240.887	12,0%	217.099	11,8%	-9,9%
<b>Laba Sebelum PPh</b>	265.625	13,3%	235.378	12,8%	-11,4%
<b>Laba Tahun Berjalan</b>	217.879	10,9%	193.294	10,5%	-11,3%

# KINERJA PENJUALAN PER REGION



# LAPORAN POSISI KEUANGAN Q1-26

• Dalam Jutaan Rupiah	Mar-26	% Aset	Des-25	% Aset	Growth
Kas & Setara Kas	2.191.915	39,6%	1.465.400	30,7%	49,6%
Deposito Berjangka	145.147	2,6%	50.000	1,0%	190,3%
Investasi Jangka Pendek	763.087	13,8%	776.370	16,3%	-1,7%
Persediaan - Net	273.179	4,9%	417.079	8,7%	-34,5%
Piutang - Net	37.264	0,7%	43.257	0,9%	-13,9%
Uang Muka	30.450	0,5%	32.640	0,7%	-6,7%
Biaya Dibayar di Muka - Net	48.569	0,9%	47.382	1,0%	2,5%
<b>Total Aset Lancar</b>	<b>3.489.611</b>	<b>63,0%</b>	<b>2.832.128</b>	<b>59,4%</b>	<b>23,2%</b>
Aset Tetap - Net	993.627	17,9%	965.865	20,3%	2,9%
Aset Hak Guna - Net	903.530	16,3%	824.001	17,3%	9,7%
Aset Tidak Lancar Lainnya	149.910	2,7%	144.976	3,0%	3,4%
<b>Total Aset Tidak Lancar</b>	<b>2.047.067</b>	<b>37,0%</b>	<b>1.934.842</b>	<b>40,6%</b>	<b>5,8%</b>
<b>Total Aset</b>	<b>5.536.678</b>	<b>100,0%</b>	<b>4.766.970</b>	<b>100,0%</b>	<b>16,1%</b>

# LAPORAN POSISI KEUANGAN Q1-26

• Dalam Jutaan Rupiah	Mar-26	% L&E	Des-25	% L&E	Growth
Utang- Berelasi, Pihak ke Tiga & lain-lain	1.009.565	18,2%	605.939	12,7%	66,6%
L.Sewa Jangka Pendek	131.763	2,4%	118.542	2,5%	11,2%
L. Jangka Pendek Lainnya	164.096	3,0%	49.584	1,0%	230,9%
<b>Total L. Jangka Pendek</b>	<b>1.305.424</b>	<b>23,6%</b>	<b>774.065</b>	<b>16,2%</b>	<b>68,6%</b>
L. Imbalan Kerja Kary.	170.358	3,1%	170.358	3,6%	0,0%
L. Sewa Jangka Panjang	276.229	5,0%	316.531	6,6%	-12,7%
L. Jangka Panjang Lainnya	13.024	0,2%	14.001	0,3%	-7,0%
<b>Total L. Jangka Panjang</b>	<b>459.611</b>	<b>8,3%</b>	<b>500.890</b>	<b>10,5%</b>	<b>-8,2%</b>
<b>Total Liabilitas</b>	<b>1.765.035</b>	<b>31,9%</b>	<b>1.274.955</b>	<b>26,7%</b>	<b>38,4%</b>
Modal Saham	354.800	6,4%	354.800	7,4%	0,0%
Tambahan Modal Disetor - Net	93.273	1,7%	147.525	3,1%	-36,8%
Saham Treasuri	(717.625)	-13,0%	(869.563)	-18,2%	-17,5%
Saldo Laba	4.044.435	73,0%	3.851.141	80,8%	5,0%
Ekuitas Lainnya	(3.240)	-0,1%	8.112	0,2%	-139,9%
<b>Total Ekuitas</b>	<b>3.771.643</b>	<b>68,1%</b>	<b>3.492.015</b>	<b>73,3%</b>	<b>8,0%</b>
<b>Total Liabilitas &amp; Ekuitas</b>	<b>5.536.678</b>	<b>100,0%</b>	<b>4.766.970</b>	<b>100,0%</b>	<b>16,1%</b>



# BELANJA MODAL / CAPEX 2026

**ALOKASI CAPEX 2025 : 200 M**

**REALISASI CAPEX 2025 : 228,7 M**

**ALOKASI CAPEX 2026 : 200 M**

**REALISASI CAPEX Q1-26: 80,8 M**



# KEBERADAAN GERAI

Peta Wilayah Operasi  
Map of Operational Area



## Gerai | Outlets

<b>10</b>	Jakarta		
<b>23</b>	Bodetabek	<b>17</b>	Sumatera
<b>8</b>	Jawa Barat West Java	<b>7</b>	Kalimantan
<b>6</b>	Jawa Tengah Central Java	<b>4</b>	Sulawesi
<b>10</b>	Jawa Timur East Java	<b>1</b>	Bali
		<b>1</b>	Nusa Tenggara
		<b>1</b>	Maluku
		<b>3</b>	Papua

# KEBERADAAN GERAI

Tahun 2025	#Gerai
Jumlah Gerai Awal Tahun 2025	95
Penutupan Gerai	5
Taman Mini, Jakarta	
Pondok Gede, Jakarta	
Padalarang, Jawa Barat	
Cibinong, Bogor	
Cikupa, Tangerang	
Pembukaan Gerai	1
Palu, Sulawesi	

Tahun 2026	#Gerai
Jumlah Gerai Awal Tahun 2026	91
Penutupan Gerai	1
Cibubur, Jakarta	
Jumlah Gerai Akhir Maret 2026	90



# KEBERADAAN GERAI

Wilayah	#Gerai	% Gerai
Jakarta	10	11,11%
Botabek	22	24,44%
<b>Greater Jakarta</b>	<b>32</b>	<b>35,56%</b>
Jawa Barat	8	8,89%
Jawa Tengah	6	6,67%
Jawa Timur	10	11,11%
<b>Rest of Java</b>	<b>24</b>	<b>26,67%</b>

Wilayah	#Gerai	% Gerai
Sumatera	17	18,89%
Kalimantan	7	7,78%
Bali & NT	2	2,22%
Sulawesi	4	4,44%
Maluku	1	1,11%
Papua	3	3,33%
<b>Ex Java</b>	<b>34</b>	<b>37,78%</b>





# Tantangan 2026



- ✱ Lemahnya Daya Beli Masyarakat
- ✱ Ketidakpastian Ekonomi Global
- ✱ Perubahan Tren Belanja
- ✱ Maraknya Pemutusan Hubungan Kerja ( PHK )



# STRATEGI 2026

- Re-Merchandising Produk
- Restrukturisasi Penggunaan Space
- Promosi Menggunakan Media Sosial
- Penggunaan Biaya Secara Efisien
- Peremajaan Gerai



# Terima Kasih

Hubungi Kami Untuk Informasi Lebih Lanjut :



021-3914566



corporate@ramayana.co.id



www.ramayana.co.id